



名稱: 應用深層海水於清涼飲料之開發

原始出處: 2000 年, 海洋月刊 No. 22

原始作者: 赤穗化成(株) 中川光司 / 浮田和彥 / 中島宏

<http://web.ako-kasei.co.jp/>

本文係針對應用深層海水於清涼飲料之開發方式予以介紹。

1. 日本上市之深層海水飲料有下述三種產品:
 - (1) 以深層海水為原料加工處理之高品質礦泉水。
 - (2) 將山/河川等高品質淡水中添加深層海水之產品。
 - (3) 添加深層海水、香料之飲料產品。
2. 深層海水之特性
 - (1) 清淨性。
 - (2) 低溫安定性。
 - (3) 富營養性。
3. 欲將深層海水用於飲料中, 須通過「食品規格基準」嚴格檢驗, 以高知縣深層海水來說, 即取得飲料用原水檢驗合格。
4. 深層海水商品
 - (1) 深層海水之原水製造過程

A. 深層海水之汲水原水

鹽份 B. 濃縮水 膜處理 C. 淡水

D. 濃縮礦泉水

(2) 市售商品例

項目	製法	商品例
高豐富礦泉健康水	由 C. 淡水中添加 D. 濃縮礦泉水製成	天海之水硬度 250, 1000 http://web.ako-kasei.co.jp/catalogue/product01.html
水分補及飲料	C. 淡水中添加 A. 深層海水之汲水原水/ B. 濃縮水	1. Marine-gold http://www.marine-gold.co.jp/ 2. Aqua-aid http://emerald-company.com/aqua-aid.htm
	山/河川製礦泉水添加 A. 深層海水之汲水原水/ B. 濃縮水	3. 四萬十川之水 http://www.gokkun.com/shinsousui-blend-shimanto.htm
飲料商品	C. 淡水與山/河川製礦泉水加入香料、糖分與果汁等添加物	1. MIU http://www.dydo.co.jp/dydo/release/040304.html 2. MARIN http://www.takamuraen.jp/marin/



		3.其他添加深層海水之飲料水
--	--	----------------



天海之水 硬度 250



Marine-gold



Aqua-aid



MIU



MARIN



四萬十川之水

(2) 成份分析結果

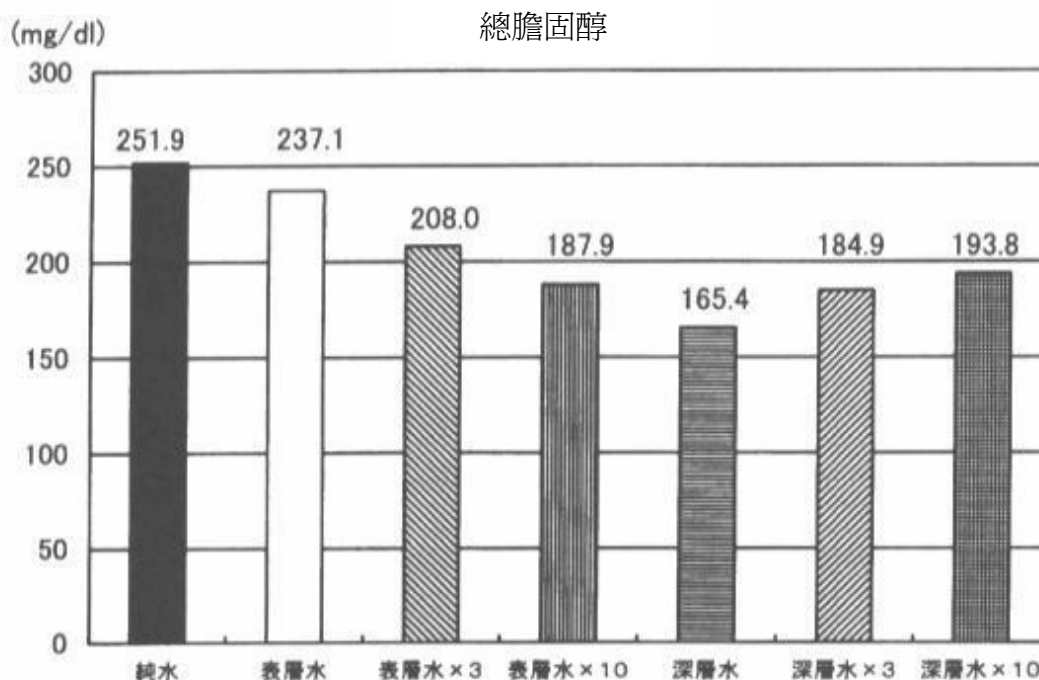
商品名	天海之水 硬度 250	天海之水 硬度 1000	Marine-gold	深美水	Aqua-aid	四萬十川 之水
深層海水 之取得地	室戶	室戶	室戶	沖繩	沖繩	室戶
硬度	250	1000	19	298	1	103
pH	6.8	6.8	5.8	7.4	8.1	7.5
鉀(mg/L)	17	69	1.3	22	0.8	6
鈉(mg/L)	23	74	36	33	92	166
鈣(mg/L)	18	71	1.1	47	0.2	10
鎂(mg/L)	52	200	3.9	44	0.1	21



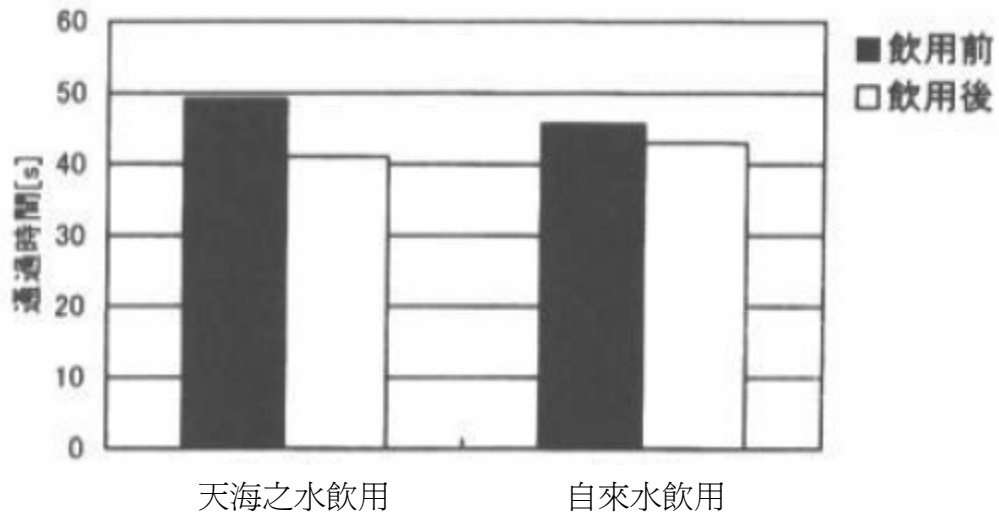
註:深美水: <http://www4.ocn.ne.jp/~cosmokt/sinbisui.htm>

5. 深層海水之成分不同因此對於人體/生物效果皆有不同，須特注意。依伊東保美氏之以室戶深層海水進行飼養 14 週齡老鼠/3 個月之實驗發現，老鼠體重無太大變化，惟膽固醇方面較一般水質飼養來得低。以「天海之水」進行飼養 3 週齡老鼠/3 個月發現血漿總膽固醇、尿酸、尿酸氮與 1 日 Mg 攝取量有負相關(於 ICoFF 國際學會發表)，另外以 30 ~ 40 歲試驗者進行飲用「天海之水」前後之血流測定(MC - FAN 裝置)，飲用 30 日後之全血通過時間縮短。

(1) 伊東保美氏之深層海水老鼠飼養實驗



(2) 「天海之水」飲用前後之血流測定



6. 相關論文網址:<http://web.ako-kasei.co.jp/company/enterprise07.html>
7. 相關廠商網址:
http://www.pref.kochi.jp/~sinsosui/company/c_list2.html#sake